

Kunde: **Eine große Nahrungsmittelgruppe von Unternehmen**

**Lösungsberatung
und Migrationsdienste
helfen einem vielseitigen
Agrarunternehmen, sein Budget
deutlich zu optimieren_**

Industrie: Landwirtschaft, Fertigung

Standort: Ukraine

Beschäftigte: ~5,000



Über den Kunden

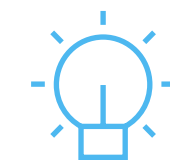
Die multisektorale Unternehmensgruppe verfügt über ein breit gefächertes Produkt- und Dienstleistungsportfolio, das unter anderem Landwirtschaft, Saatgut, Mikrodünger, Pflanzenschutzmittel, eine vielseitige Auswahl an Futtermitteln und Futtermittelzusatzstoffen, Solarkraftwerke und Ziegelherstellung umfasst. Das Unternehmen unterstreicht sein Credo, sich für das Wohlergehen der Menschen einzusetzen und dabei den Planeten und künftige Generationen zu schützen.

Zusammenfassung



Ziele

Reibungslose und schnelle Migration von System zu System, um die digitale Ausrichtung auf die langfristige Geschäftsvision des Kunden zu verbessern.



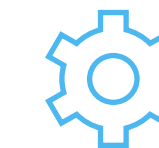
Lösung

Lösungsberatung von A bis Z, Erstellung von Azure Active Directory, Implementierung der Microsoft-Lösungssuite



Vorteile

Der Kunde optimierte die für die digitale Umstellung vorgesehenen Investitionen.



Erbrachte Leistungen

Active Directory, Migration zu Exchange Online, Implementierung und Anpassung von Teams, Einrichtung der Basis-Sicherheit

Anforderung

Ein großer Agrarkonzern war auf der Suche nach einem kompetenten IT-Dienstleister, der ein Unternehmensportal einrichten sollte, um den wachsenden Anforderungen des Unternehmens gerecht zu werden.

Als sich das Unternehmen mit der ersten Ausschreibung an Infopulse wandte, stellten unsere Berater fest, dass das Unternehmen mehr davon profitieren würde,

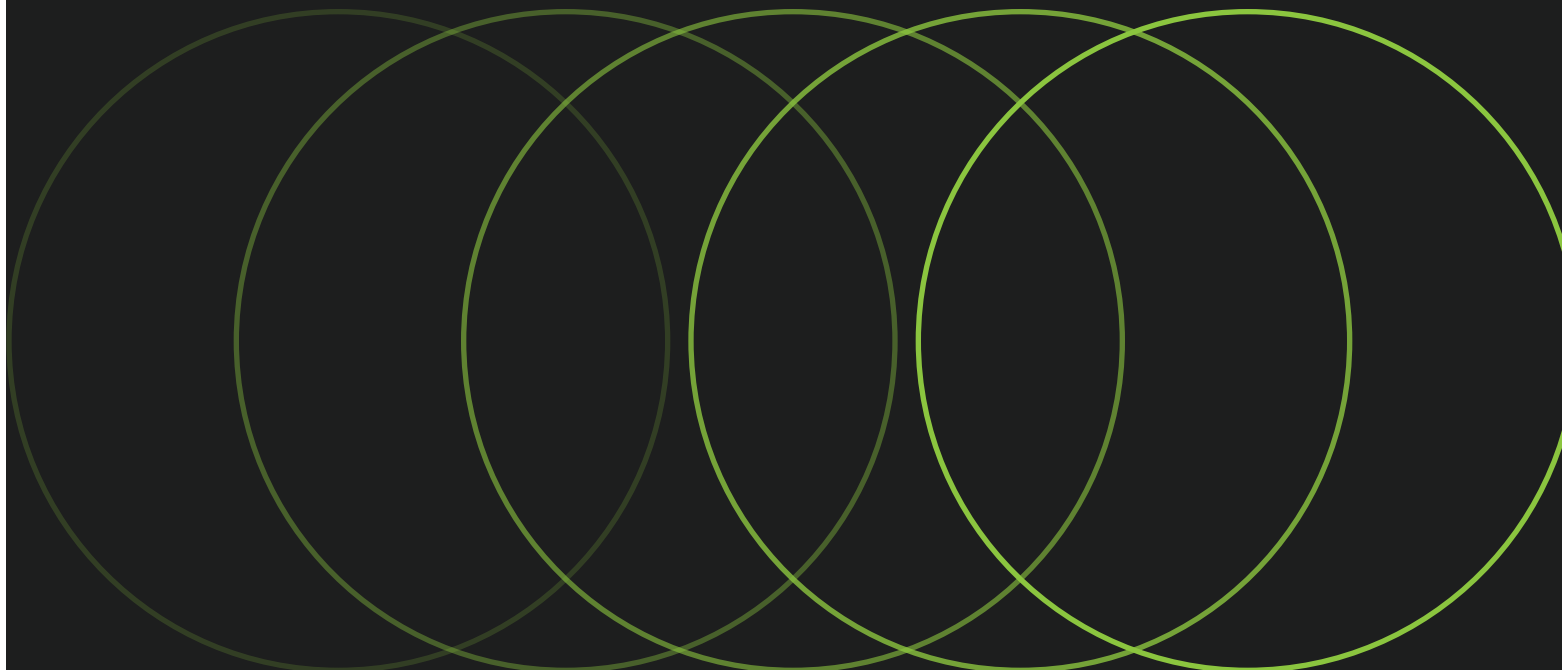
zunächst eine zuverlässige Basis für eine skalierbare Infrastruktur auf der Grundlage von Microsoft 365 zu schaffen.

Darüber hinaus haben wir in Zusammenarbeit mit der IT-Abteilung unseres Kunden alle Vor- und Nachteile der verwendeten Google Workspace-Tools abgewogen. Auf der Grundlage unserer Analyse schlugen wir vor, dass es vorteilhafter wäre, auf eine Microsoft-Infrastruktur zu

migrieren, da SharePoint die Technologie war, die der Kunde für sein zukünftiges Unternehmensportal im Sinn hatte.

Das Projekt hatte einen strikten Zeitplan, da der Ausstieg aus Google Workspace notwendig war, um auf Microsoft 365 umzusteigen, ohne zusätzliche Gebühren für die gleichzeitige Nutzung beider Systeme zu zahlen.

Lösung & Geschäftswert



Mithilfe des Relief-Programms, das Microsoft ukrainischen Unternehmen anbietet, und der FastTrack-Vorteile, die Infopulse erworben hat, haben wir einen klaren und präzisen Migrationsfahrplan für die Microsoft-Technologien erstellt.

- Wir halfen bei der Einrichtung von Active Directory, indem wir mehrere Kontodatensätze aus unterschiedlichen Systemen unter einem Dach zusammenführten. Da das lokale Active Directory zuvor vom Kunden erstellt worden war, arbeiteten wir zusammen mit dem technischen Team des Kunden am Cloud-Teil.
- Eine der Herausforderungen war das begrenzte Budget, das dem Unternehmen für die Umstellung von Google Workspace auf Microsoft 365 zur Verfügung stand, so dass wir schnell handeln mussten, um die Fristen einzuhalten und das Budget zu schonen.
- Wir führten die Migration von Google Workspace Enterprise zu Microsoft 365 für mehr als 1.400 Unternehmensnutzer durch und ermöglichten

eine bessere Zusammenarbeit im gesamten Unternehmen mit einer Reihe moderner, leistungsstarker Produktivitätstools.

- Nach der Migration der ersten 25 % der Unternehmensnutzer haben wir die Mitarbeiter des Kunden auf Microsoft Teams umgestellt, das von unserem Kunden als einheitliches Tool für Zusammenarbeit und Kommunikation genutzt wird.
- Zusätzlich implementierte Infopulse Adoptions- und Change-Management-Praktiken, um eine reibungslose System-zu-System-Migration zu gewährleisten und dem Kunden zu helfen, den vollen Nutzen aus seinen Investitionen zu ziehen - [als zertifizierter Microsoft-Partner](#) teilt Infopulse die Adoptions- und Change-Management-Philosophie von Microsoft.



Wir sind froh, dass wir mit Infopulse einen vertrauenswürdigen Berater für die Migration unserer Produktivitätsplattform auf Microsoft 365 gefunden haben, der uns dabei hilft, den Weg zu einer sicheren, nahtlosen internen Kommunikation und zum Wissensaustausch zu beschreiten. Die Zusammenarbeit mit Infopulse hat den ersten Meilenstein gesetzt, um weitere Wachstumschancen für unsere IT-Infrastruktur zu ermöglichen, die auf branchenüblichen Best Practices und Microsoft-Technologien basiert.

CIO bei einem großen Agrar- und Lebensmittelunternehmen



Technische Details

Active Directory

Da unser Kunde teilweise über Active Directory (AD) verfügte, einigten sich der Kunde und Infopulse darauf, den Cloud-Teil der AD-Infrastruktur aufzubauen, bevor die vollständige Migration zu Microsoft 365 in Angriff genommen wurde. Der Grund dafür war, dass die verschiedenen Systeme mit unterschiedlichen Passwörtern auf Dauer zu Engpässen in der Arbeit der IT-Abteilung hätten führen können. Nach einem Vergleich zwischen dem Google-basierten System und der von unseren Experten vorgeschlagenen Microsoft-Infrastruktur sah der Kunde mehr Vorteile in dem von Infopulse vorgeschlagenen Alternativszenario.

Wenn beispielsweise eine Person das Unternehmen verlässt, muss ihr gesamter Zugang entzogen werden, was angesichts der branchenspezifischen Fluktuationsraten ohne Azure Active Directory nur schwer zu bewerkstelligen wäre. Da viele Benutzer

mehrere Systeme für ihre täglichen Aufgaben verwenden, könnte dies zu Unterbrechungen führen und die Geschäftskontinuität gefährden.

Migration zu Microsoft 365

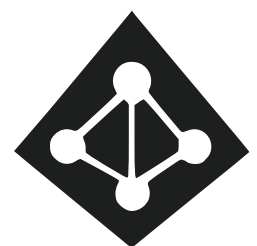
Unser Team unterstützte das Agrar- und Lebensmittelunternehmen beim reibungslosen Ausstieg aus Google Workspace Enterprise, einschließlich Speicher, Mailbox und Kalender, und bei der Migration zu Microsoft 365. Die Kosten für die Migration von Plattform zu Plattform sind in der Regel zweigeteilt. Dazu gehören die Kosten für das Onboarding der Nutzer und die Lizenzkosten. Das Microsoft Relief Program war für den Migrationsprozess von entscheidender Bedeutung, da dieses Angebot dem Kunden half, reibungslos und kostengünstig auf eine neue Infrastruktur zu migrieren.

Nächste Schritte

Wir halfen unserem Kunden, seine Investitionen zu priorisieren und die Aufmerksamkeit auf die wichtigsten technischen Upgrades zu lenken, denen die Entwicklung eines Unternehmensportals folgen würde. Dieser Vorschlag löste teilweise die bestehenden Kommunikationsschwierigkeiten und dient nun als Grundlage für die weitere Entwicklung des gewünschten Portals.

Darüber hinaus war Google+ für die Unternehmensnutzung keine gute Option und entsprach nicht den Vorstellungen des Kunden von einem Unternehmensportal. Um die digitale Transformation des Unternehmens weiter voranzutreiben, planen wir in der nächsten Projektphase die Implementierung von Microsoft Viva zusammen mit dem Unternehmensportal einzuführen.

Technologien_



Microsoft Azure AD



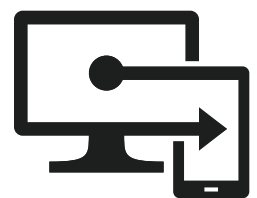
Microsoft 365



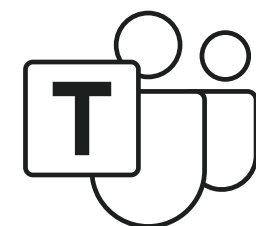
Exchange Online



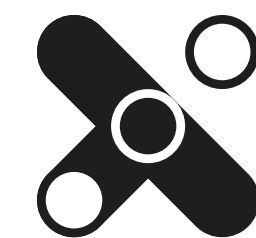
Microsoft Entra



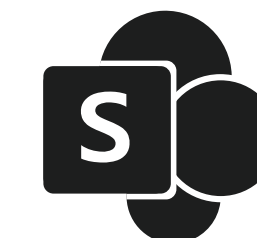
Intune



Microsoft Teams



Microsoft Viva



SharePoint



Über Infopulse

Infopulse, Teil des führenden nordischen Unternehmens für digitale Dienstleistungen Tietoevry, ist ein internationaler Anbieter von Dienstleistungen in den Bereichen Softwareentwicklung, Anwendungsmanagement, Infrastrukturdienste und Anwendungswartung. Unser Leistungsspektrum reicht von verwalteten Anwendungsdiensten über mehrstufigen technischen Support bis hin zu Software-Integrationsdiensten für die Bereiche Telekommunikation, Fertigung, Bauwesen, Logistik, Landwirtschaft, Einzelhandel, Reise und Tourismus und andere Branchen. Unsere telekommunikationsspezifischen Dienstleistungen umfassen OSS/BSS-Solutions Engineering, Netzwerkbetrieb und Kapazitätsmanagement und mehr.

Viele namhafte Unternehmen vertrauen auf Infopulse, darunter BICS, Bosch, Allianz Bank, Credit Agricole, Delta Wilmar, ING Bank, LMT, Microsoft, Metinvest, Offshore Norge, OLX, OTP Bank, Santander, SAP, UkrSibbank BNP Paribas Group, Vodafone, Zeppelin und andere.

Für weitere Informationen besuchen Sie bitte www.infopulse.com/de

Kontaktieren sie uns

PL +48 (221) 032-442

DE +49 (69) 505-060-4719

US +1 (888) 339-75-56

UA +38 (044) 585-25-00

BG +359 (876) 92-30-90

BR +55 (21) 99298-3389

 info@infopulse.com

